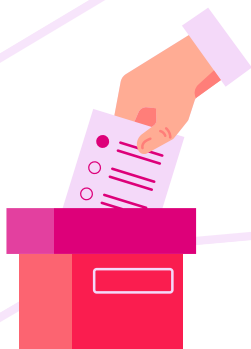
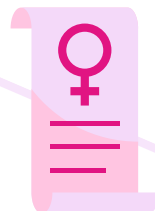
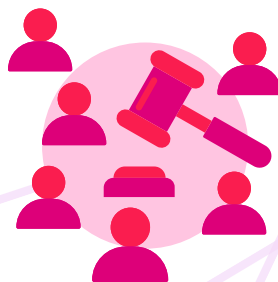




DÉMOCRATE **FÉDÉRALISTE** INDÉPENDANT



ÉLECTIONS 2024
communales
LIÈGE

Introduction



À l'aube des élections **communales**, la nécessité d'une véritable **alternative** politique se fait ressentir plus que jamais.

À **Liège**, nous vivons ensemble dans une ville riche de ses diversités, de ses talents, mais aussi de ses défis.

Trop de citoyen.ne.s vivent encore dans la précarité, peinent à accéder à un logement décent.

Nous croyons que chaque personne, quelle que soit son origine, son identité ou ses conditions de vie, mérite de se sentir **respectée et en sécurité**, dans une ville qui lui offre des perspectives d'**avenir**.

Chez **DéFI**, nous croyons en des actions concrètes, ancrées dans la réalité.

Nous avons l'expérience, mais nous savons aussi écouter, évoluer, et surtout agir. Nous voulons une ville où chacun.e peut avancer, sans avoir à choisir entre ses droits et ses devoirs, où la **justice sociale**, l'**égalité des genres**, l'**inclusion des personnes LGBTQIA+** ou **migrantes** ne sont pas des slogans, mais des **priorités** réelles.

Nous croyons que la force d'une ville, c'est sa capacité à unir, à permettre à chaque citoyen.ne de participer, de contribuer et de se sentir reconnu.e. **L'égalité des chances est le cœur de notre engagement.**

C'est pourquoi nous défendons une politique de logement pour tou.te.s, une mobilité accessible, une sécurité renforcée pour tou.te.s, et un accès égal aux services publics pour chaque Liégeois.e.

Chez **DéFI**, nous défendons aussi la **transparence gouvernementale** comme un pilier fondamental de la démocratie. Les citoyen.ne.s ont le droit de savoir comment leurs élu.e.s travaillent, comment les décisions sont prises, et comment les engagements politiques se traduisent en actions.

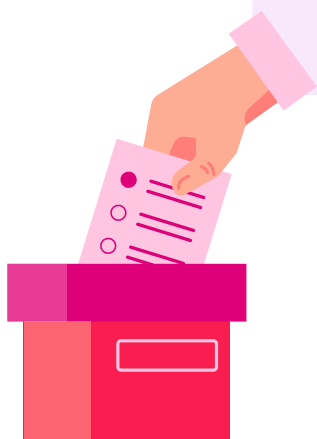
Pour nous, la responsabilité politique ne s'arrête pas aux promesses électorales : elle se poursuit à travers des résultats concrets et une obligation de **rendre des comptes aux citoyen.ne.s**.

Nos propositions sont le fruit d'une réflexion construite, d'un engagement quotidien avec les citoyen.ne.s de Liège. Nous sommes **sur le terrain**, nous écoutons, nous agissons. Nous ne prétendons pas tout savoir, mais nous avons la volonté et le courage de faire mieux, d'innover, de trouver des solutions adaptées aux enjeux de notre temps. Que ce soit pour la transition écologique, l'inclusion des plus vulnérables ou l'égalité des genres, **DéFI** ne recule pas devant la complexité. Chaque problème a une solution, si l'on travaille avec détermination, collectivement et avec rigueur.

Pourquoi DéFI ? Parce que nous sommes le parti qui met la personne au centre. Nous défendons une ville où chaque citoyen.ne compte, où chaque voix est entendue, où **la diversité est une richesse et non un obstacle**.

Notre combat est celui de **l'inclusion**, de **l'équité**, du **respect des droits** de chacun.e et d'une **gouvernance transparente**.

Liège mérite une vision ambitieuse.
C'est ce que DéFI offre.





1. Pour une ville **inclusive** et **sécurisée**

Chez **DéFI**, nous affirmons que l'**égalité des genres** est une condition fondamentale pour une société **juste**.

La lutte contre le harcèlement de rue et les violences faites aux femmes nécessite non seulement des **actions fortes**, mais aussi des solutions adaptées aux **réalités** locales.

Nous comprenons que pour réellement faire avancer l'égalité des sexes, il est impératif de **renforcer la sécurité** des espaces publics, d'améliorer l'accès à des services de soutien, et de mener des campagnes de sensibilisation **efficaces**.

DéFI propose une **approche intégrée**, combinant patrouilles de proximité, aménagement sécurisé des espaces publics et soutien direct aux victimes, pour construire un environnement où chaque femme peut vivre sans crainte.

Notre engagement se traduit par des mesures **concrètes** visant à renforcer l'**autonomie des femmes** et à garantir leur sécurité, reflétant notre volonté de bâtir une société où **l'égalité n'est pas une option mais une réalité**.

Nos propositions

- Renforcement des **patrouilles de proximité** et création de brigades spécialisées dans la lutte contre les violences intrafamiliales et le harcèlement de rue.
- Aménagement sécurisé des espaces publics, avec un **éclairage accru** dans les zones sensibles et l'installation de **caméras intelligentes** pour une surveillance ciblée. Les lieux de passage identifiés comme à risque (rues, gares, parcs) seraient repensés avec une perspective de **sécurité**.
- Création d'**espaces de refuge** dans les lieux publics et de guichets d'écoute dans les CPAS et maisons communales pour accueillir et orienter les victimes. Ces espaces sécurisés offrant un lieu sûr pour les personnes en danger ou harcelées.
- Campagnes permanentes de **sensibilisation** contre le harcèlement et la violence de genre, en collaboration avec les écoles, universités, entreprises locales, et associations. Ces campagnes cibleraient aussi bien les jeunes que les adultes, avec un volet important sur l'éducation aux comportements respectueux dans l'espace public.
- Intégrer des modules de **self-défense** dans les cours d'éducation physique afin de renforcer la confiance en soi, la sécurité personnelle et la prévention des violences.
- Création de **programmes de soutien** spécifiques pour les victimes de violences basées sur le genre, y compris les personnes LGBTQIA+. Ces programmes offriraient une prise en charge psychologique, juridique et sociale complète pour aider les victimes à reconstruire leur vie.
- **Formation obligatoire** des agents de police et du personnel communal à la prise en charge des victimes de harcèlement et de violences sexuelles.
- Création d'un **observatoire local** des violences de genre, chargé de recueillir des données sur les violences de rue et intrafamiliales, afin d'évaluer les actions entreprises et d'adapter les politiques publiques en conséquence.
- Création d'une **plateforme** anonyme et en direct pour signaler les faits de harcèlement de rue, connectée aux forces de police locales et offrant un accompagnement adapté aux victimes. Cette initiative vise à rendre les **signalements plus accessibles et immédiats** tout en garantissant une prise en charge plus efficace des plaintes.
- Engagement avec le secteur privé pour encourager les entreprises locales à prendre part activement à la lutte contre le **harcèlement**, notamment via des chartes éthiques et des formations dédiées à la sensibilisation des employé.e.s.

Nos propositions

Harcèlement scolaire

- Renforcer la **prévention et la sensibilisation au harcèlement de genre** dès le plus jeune âge dans les écoles. Ces programmes incluraient des ateliers de sensibilisation sur le respect des genres, l'égalité et la lutte contre les stéréotypes sexistes, dispensés par des professionnel·le·s formé·e·s, en collaboration avec des associations locales.
- Création de **cellules d'écoute et de soutien** dans les établissements scolaires, afin de permettre aux élèves victimes de harcèlement, notamment sexiste, de trouver un espace de parole sécurisé. Des professionnel·le·s, tel·le·s que des psychologues et des éducateur·rice·s spécialisé·e·s, seraient disponibles pour écouter, conseiller et orienter les victimes, tout en garantissant la confidentialité.
- Tous les membres du personnel éducatif doivent recevoir une **formation continue** pour détecter les signes de harcèlement et pour réagir efficacement. Cela inclut la mise en place de procédures claires pour signaler et traiter les incidents.
- Organiser des **campagnes de sensibilisation** régulières contre le harcèlement, en utilisant des supports interactifs (vidéos, discussions, jeux de rôle). Ces actions visent à renforcer la compréhension du consentement, du respect mutuel et à prévenir les comportements sexistes dès l'adolescence.



2. Pour une ville qui lutte contre la précarité et garantit l'accès à des logements dignes

DéFI est conscient des enjeux liés à la précarité et au logement à Liège.

Nous savons qu'un **accès équitable** à des logements dignes est indispensable pour offrir à chaque citoyen.ne la possibilité de vivre dans des conditions **décentes**.

La réaffectation des bâtiments vacants, l'amélioration des normes de rénovation, et la création de logements solidaires ne sont pas seulement des mesures techniques mais des **engagements** en faveur d'une politique de logement **inclusive** et **durable**.

Avec des solutions telles que le fonds communal dédié à la gestion des logements réaffectés et les programmes de colocation solidaire, **la ville doit se positionner comme un acteur clé** pour transformer les défis du logement en opportunités concrètes pour tous les Liégeois.e.s.

Nos propositions

- **Réaffectation des bâtiments vacants** en logements publics, en priorité pour les jeunes, les familles monoparentales et les personnes précarisées.
- Création de **logements intergénérationnels**, et mise en place d'un fonds de garantie locative communal pour faciliter l'accès au logement.
- Vers un objectif de **développement des logements sociaux** en doublant l'offre d'ici 2030 et simplification des conditions d'accès pour les familles et les personnes en situation précaire.
- Augmentation des primes pour la **rénovation énergétique**, en particulier pour les jeunes ménages et les familles monoparentales.
- Garantie de **logements publics durables** avec des normes énergétiques strictes pour les nouvelles constructions.
- Création de **coopératives citoyennes** pour l'installation de panneaux solaires collectifs dans les quartiers précarisés, afin de réduire les factures énergétiques des ménages.



3. Pour une ville qui place l'inclusion, l'accessibilité numérique et l'accompagnement au cœur de ses priorités

Pour **DéFI**, la transition numérique et le **soutien à l'entrepreneuriat** sont essentiels pour une ville moderne et inclusive.

Nous nous engageons à **réduire la fracture numérique** en facilitant l'accès aux outils numériques pour toutes et tous, particulièrement les plus vulnérables.

Via la mise en place de formations gratuites et de points d'accès numérique pour garantir que personne ne soit laissé pour compte.

DéFI veut œuvrer pour une **économie locale dynamique** et une intégration numérique complète, offrant des opportunités égales pour chaque citoyen.ne.

Nos propositions

- Maintien et amélioration des services et commerces de **proximité**.
- Maintien des **guichets physiques** dans les administrations et création de guichets itinérants pour lutter contre l'exclusion numérique.
- Renforcement de l'accessibilité des services communaux avec des **horaires étendus** et une **simplification des démarches administratives**.
- **Proximité** de commerces essentiels (boulangerie, pharmacie, ...) accessible à pied pour chaque citoyen.ne.

Inclusion numérique et accès aux nouvelles technologies

- **Formations gratuites** pour les citoyen.ne.s en matière d'outils numériques, en particulier pour les seniors et les personnes en situation de précarité.
- Mise en place de "**points d'accès numérique**" dans les maisons de quartier, bibliothèques et administrations publiques pour aider les citoyen.ne.s à effectuer leurs démarches en ligne. Ces espaces seront équipés de matériel informatique et d'accompagnateur.trice.s pour guider les utilisateur.trice.s.
- Évaluation et amélioration continue de l'**accessibilité** des sites et services numériques pour les personnes en situation de handicap.
- Création d'une **plateforme** commune et d'un **guichet** unique pour regrouper tous les **événements culturels, sportifs et de loisirs accessibles aux personnes en situation de handicap**, en intégrant des informations claires sur l'accessibilité des lieux et des activités. Cette plateforme permettra de garantir un accès équitable à l'offre de loisirs pour tou.te.s.
- Développement d'un accompagnement pour les jeunes visant à **simplifier l'accès aux démarches administratives**. Ce service permettrait aux jeunes d'obtenir des informations claires et un soutien personnalisé concernant l'emploi, le logement, les études et les aides sociales.

Nos propositions

Soutien à l'entrepreneuriat local et inclusif

- Mise en place de **prêts à taux zéro** destinés aux jeunes entrepreneur·e-s et aux personnes en situation de précarité. Ces prêts permettraient de lever les obstacles financiers initiaux et de **faciliter la création d'entreprises**. Ce soutien financier serait accompagné d'un mentorat assuré par des expert·e-s en entrepreneuriat, en gestion financière et en développement commercial.
- La ville peut jouer un rôle clé en achetant des surfaces commerciales dans des zones stratégiques et en les louant à des prix modérés pour y encourager l'installation de jeunes entreprises et commerces locaux. Cela permettrait la création d'un **cluster commercial diversifié**, regroupant différents types de commerces (artisanat, commerces alimentaires, boutiques spécialisées, services divers).
- Encourager la création d'entreprises écoresponsables et inclusives en proposant des primes supplémentaires pour les projets axés sur des pratiques durables (réduction des déchets, utilisation d'énergies renouvelables, économie circulaire). Un **accompagnement spécialisé** serait proposé aux entrepreneur·e-s qui intègrent des pratiques environnementales dans leur business plan.
- La ville veillerait également à **favoriser l'inclusion des femmes, des personnes LGBTQIA+, et des personnes en situation de handicap** dans ses programmes de soutien à l'entrepreneuriat. Des mesures spécifiques seraient mises en place pour accompagner ces publics dans le développement de leurs projets et leur assurer une **égalité d'accès aux ressources**.
- La ville doit mettre en place un guichet unique dédié à l'entrepreneuriat pour **simplifier les démarches administratives**, notamment en matière de création d'entreprise, de fiscalité, et de permis d'exploitation. Ce guichet unique permettrait aux entrepreneur·e-s de centraliser leurs demandes et de recevoir une assistance administrative complète.
- **Faciliter l'accès** des jeunes entreprises et des entrepreneur·e-s locaux **aux marchés publics et aux appels d'offres** de la ville. Cela inclurait la simplification des conditions de candidature pour les petites entreprises et un soutien spécifique pour aider les entrepreneur·e-s à répondre à ces appels d'offres.



4. Pour une ville qui favorise une mobilité durable et accessible à tou·te·s

DéFI est résolument engagé en faveur d'une **mobilité durable et accessible** pour tou·te·s.

Nous croyons que la ville doit évoluer pour permettre des déplacements sécurisés et équitables.

Nous souhaitons travailler à l'offre de transports publics à **prix réduit** pour les plus vulnérables, ainsi que des infrastructures améliorées pour piéton.ne.s et cyclistes.

Nous développons également des solutions de mobilité douce et des services d'accompagnement à vélo pour les écoles.

DéFI s'engage à travailler à la création d'une ville où chaque individu peut se déplacer **librement**, en **sécurité**, et de manière **durable**.

Nos propositions

- Transports publics à **prix réduit** pour les jeunes, les seniors et les familles en situation de précarité.
- **Augmentation de la fréquence** et de la couverture des transports en commun, en particulier dans les quartiers périphériques et les zones moins desservies.
- Mise en place d'un **service d'accompagnement à vélo pour les écoles** communales, où un.e éducateur.trice se chargerait de récupérer et d'accompagner les enfants souhaitant se rendre à l'école à vélo, en toute sécurité.
- Développement de solutions spécifiques pour **améliorer l'accessibilité** des transports en commun aux personnes en situation de handicap, y compris celles ayant des besoins non visibles.
- Développement de **pistes cyclables sécurisées** et de stations de vélos en libre-service dans toute la ville, avec une priorité pour les zones à forte densité de population et les quartiers populaires.
- Installation de **rampes d'accès** dans toutes les stations de transport public et aménagement de trottoirs adaptés aux personnes à mobilité réduite.
- Création de services de transport **à la demande** pour les personnes âgées ou isolées.



5. Pour une ville qui investit dans l'éducation et l'accueil de qualité pour tou·te·s les enfants

L'éducation est la **clé du futur**.

Nous investissons dans l'éducation et l'accueil des enfants avec des mesures concrètes pour **répondre aux besoins des familles**, notamment monoparentales.

Nous augmentons les places en crèches et dans les structures extrascolaires, et veillons à ce que les infrastructures scolaires soient **inclusives**.

Nous intégrons des programmes d'éducation à la citoyenneté et à la diversité pour préparer les jeunes générations à devenir des **citoyen.ne.s engagé.e.s**.

DÉFI s'engage dans une volonté d'offrir des opportunités égales dès le plus jeune âge, en garantissant une **éducation de qualité pour tou·te·s**.

Nos propositions

- **Augmentation des places en crèche** et dans les structures extrascolaires, surtout dans les quartiers à forte densité de population.
- Garantie d'une **éducation inclusive** avec des infrastructures adaptées aux enfants en situation de handicap et formation des enseignant·e·s à l'inclusion.
- Des **formations ciblées** pour les directeur.trices d'écoles en matière de ressources humaines et gestion économique.
- Généralisation des animations à la vie relationnelle, affective et sexuelle dans les écoles pour **sensibiliser les jeunes au respect et à l'égalité des genres**.
- Renforcement des programmes d'éducation civique pour encourager l'**engagement citoyen** dès le plus jeune âge.
- Inclusion de l'éducation à la diversité sexuelle et de genre dans le curriculum scolaire pour **promouvoir la compréhension et le respect des identités LGBTQIA+**.



6. Pour une ville écoresponsable, résiliente face aux changements climatiques

DéFI se positionne clairement pour une **ville écoresponsable**, consciente des défis climatiques.

Nous prenons des mesures **concrètes** pour promouvoir des comportements durables à travers des primes vertes et des initiatives pour l'agriculture urbaine.

DéFI transforme les enjeux écologiques en opportunités concrètes, visant à faire de **Liège un exemple de ville résiliente et durable** où chaque action en faveur de l'environnement contribue à un meilleur avenir pour tou-te-s.

Nos propositions

- Octroi de **primes vertes** pour encourager les comportements éco-responsables (isolation, panneaux solaires, véhicules électriques à condition d'avoir des possibilités d'investir dans des bornes électriques).
- Continuer le développement des **circuits courts** en soutenant les marchés locaux et l'agriculture urbaine, et la création de coopératives locales.
- Création d'**espaces verts** dans chaque quartier pour lutter contre les îlots de chaleur et améliorer la qualité de vie.
- Évaluation de la vulnérabilité des **infrastructures** face aux risques climatiques et mise en œuvre de solutions innovantes comme les toitures végétalisées, les parkings perméables et la gestion intégrée des eaux pluviales.
- Organiser des ateliers et des séminaires pour les résidents et les entreprises sur les **pratiques écoresponsables** et les avantages de la transition écologique.
- Collaborer avec des entreprises locales, des ONG et des institutions académiques pour financer et mettre en œuvre les **projets écologiques**.
- Mettre en place des systèmes de suivi pour **évaluer l'efficacité des initiatives** écologiques et ajuster les politiques en fonction des résultats.



7. Pour une ville qui défend la dignité humaine et l'inclusion

DÉFI s'engage en faveur d'une ville où la **dignité humaine et l'inclusion** des personnes migrantes sont au cœur des politiques publiques.

DÉFI considère que l'inclusion des personnes migrantes enrichit notre communauté et renforce notre tissu social, faisant de **Liège un modèle de respect et d'hospitalité.**

Nos propositions

- Adhésion au projet des "**communes hospitalières**" pour garantir un accueil digne et une intégration réussie des personnes migrantes.
- Mise en place de **structures d'accueil** adaptées avec un personnel formé et des dispositifs d'accompagnement pour faciliter l'intégration.
- Garantie d'accès à l'**aide médicale urgente** (AMU) pour toutes les personnes, y compris celles en situation de migration.
- Mise en place de programmes d'**intégration culturelle et professionnelle** pour les personnes migrantes, avec une attention particulière aux besoins spécifiques des femmes et des personnes LGBTQIA+.

Signes convictionnels dans les services publics

- Chez **DéFI**, nous défendons le principe de **neutralité** dans les services publics. Ce principe garantit que l'État et les institutions publiques restent impartiaux, libres de toute influence religieuse ou idéologique. Cela permet à chaque citoyen.ne, quelle que soit sa croyance ou son origine, de **recevoir un service équitable, sans favoritisme ni discrimination.**
- Cette neutralité est essentielle pour assurer que les services publics soient un espace inclusif pour tou.te.s, sans distinction de conviction. En interdisant les signes convictionnels, nous veillons à ce que chaque agent puisse exercer ses fonctions sans imposer ou exprimer de croyance personnelle.
- **Nous croyons qu'une ville laïque et neutre est une ville où l'égalité, la justice et le respect des droits de chacun.e sont assurés de manière réelle et concrète.**



8. Pour une ville qui gère les incivilités et la mendicité

Depuis 2018, **DéFI** soutient la création de **salles de consommation supervisée** (salles de shoot) comme une réponse essentielle à la crise de la drogue dans nos villes.

Ces espaces, où les personnes souffrant de dépendances peuvent consommer leurs substances sous la supervision de professionnel.le.s de la santé, permettent de **réduire les risques sanitaires et de sécurité** associés à l'usage de drogues. Les salles de consommation supervisée offrent un cadre sécurisé, réduisent les overdoses et permettent de mettre en place des mesures de prévention et de réhabilitation. Elles constituent un point de contact précieux pour proposer des services de santé, de soutien psychologique et des **solutions de réinsertion**.

Les défis liés à la drogue et à la précarité nécessitent une réponse adaptée et évolutive. Continuer à soutenir et à développer les salles de consommation supervisée permet de **répondre de manière pragmatique et humaine aux besoins** des personnes en situation de dépendance. Notre engagement envers ces structures s'inscrit dans une vision de santé publique qui privilégie la prévention et **l'accompagnement plutôt que la répression**. Il s'agit de traiter les problèmes de manière globale, en mettant l'accent sur la réhabilitation et l'inclusion sociale des personnes concernées.

DéFI défend ainsi une politique qui prend en compte les **réalités des personnes en situation de précarité** tout en cherchant à créer un **environnement plus sûr et plus solidaire** pour tou.te.s les citoyen.ne.s.

Nos propositions

- Évaluation et amélioration des **stratégies de gestion de la mendicité** en lien avec les besoins des personnes concernées et les principes de dignité humaine.
- Développement de **programmes d'accompagnement** pour les personnes en situation de mendicité, incluant un soutien social et des solutions de logement adaptées.
- Mettre en place des programmes de **prévention**, de traitement et de soutien pour les personnes touchées par la toxicomanie.
- **Respecter les règlements** concernant les zones de mendicité, en assurant une application équitable et humaine des règles en vigueur.
- **Renforcer les patrouilles nocturnes** pour garantir la sécurité publique, en particulier dans les zones sensibles comme les entrées de bâtiments ou les zones fréquentées par des personnes en situation de précarité. Cela permettra de **maintenir un environnement sûr tout en offrant un soutien adéquat** aux personnes vulnérables.



9. Pour une ville culturelle et sportive

DéFI soutient activement la vie culturelle et sportive comme éléments essentiels du bien-être communautaire.

Nous favorisons la collaboration entre écoles et artistes, créons des résidences d'artistes, et organisons des animations sportives pour **enrichir l'offre culturelle et sportive de la ville.**

En facilitant l'accès à la culture et en encourageant la pratique du sport dès le plus jeune âge, nous visons à offrir des opportunités variées pour stimuler la créativité et favoriser la cohésion sociale.

DéFI œuvre pour une ville dynamique où chaque citoyen.ne peut s'épanouir

Nos propositions

- Encourager les établissements scolaires à établir des partenariats avec des artistes belges et des institutions culturelles pour **intégrer des activités artistiques et culturelles dans le programme éducatif**. Cela permettra aux élèves de découvrir et d'apprécier la richesse de la culture tout en stimulant leur créativité et leur **esprit critique**.
- Mettre en place des initiatives pour **rendre les événements culturels plus accessibles aux jeunes**, en réduisant les barrières financières et logistiques. Cela pourrait inclure des tarifs réduits pour les jeunes, des transports organisés pour les sorties culturelles, et des programmes de sensibilisation culturelle dans les écoles.
- Développer et financer des **résidences d'artistes** pour permettre aux créateur.trice.s de s'installer dans notre ville. Ces résidences favoriseront les échanges culturels, enrichiront la scène artistique locale et permettront aux Liégeois.e.s de bénéficier de nouvelles créations et de projets innovants.
- Organiser des journées d'animations sportives dans les écoles et les quartiers pour **promouvoir le sport et la santé auprès des jeunes**. Ces événements permettront aux participant.e.s de découvrir une variété de sports, de rencontrer des professionnel.le.s et de trouver des activités physiques qui les passionnent.
- Créer et promouvoir des **circuits pédestres** au départ du centre de Liège pour encourager la découverte de la ville et de ses environs à pied. Ces circuits favoriseront une mobilité douce, amélioreront la qualité de vie en ville et permettront aux résident.e.s comme aux visiteur.se.s de redécouvrir Liège sous un nouvel angle.



10. Pour une ville attractive et valorisant le commerce du centre-ville

Chez **DéFI**, nous croyons que l'attractivité d'une ville passe par un équilibre entre son dynamisme commercial, ses espaces récréatifs et la valorisation de son patrimoine.

Le centre-ville de Liège doit être un lieu de vie vibrant où commerces, culture et qualité de vie s'harmonisent pour créer **une ville plus attractive et accueillante** pour les résident.e.s, les visiteur.se.s et les acteur.trice.s économiques.

Nos propositions

- Encourager la collaboration avec des partenaires pour **organiser des expositions, des événements culturels et des animations** en ville. Nous encouragerons également la création d'événements thématiques réguliers, tels que des festivals et des marchés, pour attirer les visiteurs et animer le centre-ville.
- De nombreux espaces, notamment au-dessus des commerces, sont inexploités. **DÉFI** propose de **transformer ces espaces vacants en logements** afin de redynamiser le centre-ville. Cette approche permettra d'augmenter l'offre résidentielle, de **répondre aux besoins** en logements tout en revitalisant les quartiers commerçants grâce à une augmentation de la population locale.
- Liège dispose d'un riche patrimoine historique et architectural. Nous soutenons une politique active de **mise en valeur de ce patrimoine** pour attirer davantage de touristes et relancer l'économie du centre-ville. En collaboration avec des acteurs locaux, nous encouragerons des initiatives visant à renforcer l'image de Liège comme une destination culturelle et touristique incontournable.
- Mettre en place des **incitations pour les entrepreneurs et commerçants** qui s'installent dans des locaux vacants au centre-ville. Ces incitations incluront des réductions fiscales et des soutiens pour des projets temporaires comme des marchés artisanaux ou des pop-ups.
- **Investir dans l'amélioration des infrastructures** telles que l'éclairage public, les trottoirs, et les espaces de stationnement pour rendre le centre-ville plus attractif et accessible.
- Développer des solutions pour **améliorer l'accès au centre-ville**, y compris des options de transport en commun, des parkings relais, et des infrastructures pour les cyclistes et les piétons.
- Mettre en œuvre un plan pour gérer les nuisances telles que le bruit, les déchets et les graffitis, afin d'assurer un **environnement agréable et propre** pour les résident.e.s et les visiteurs.



11. Pour une ville qui place la participation citoyenne et la transparence au cœur de ses politiques

DéFI place la **participation citoyenne** et la transparence comme axes centraux de sa politique. Nous mettons en place des conseils participatifs dotés de pouvoirs décisionnels **contraignants** et développons des plateformes numériques pour encourager une gouvernance ouverte et inclusive.

Chaque citoyen.ne doit pouvoir participer **activement** à la gestion de la ville.

Pour **DéFI**, la **transparence et la participation** deviennent des réalités où chaque voix est entendue et où chaque décision reflète les besoins et les priorités de la ville de Liège.

Nos propositions

- Création de **conseils participatifs** locaux avec des pouvoirs décisionnels **contraignants** sur les projets de développement urbain et les budgets de quartier. Ces conseils seront composés de citoyen.ne.s avec une **représentation équitable** des différentes catégories socio-professionnelles et des quartiers.
- Organisation de **consultations publiques régulières** et d'ateliers de co-construction pour permettre aux citoyen.ne.s d'exprimer leurs besoins et leurs priorités. Les résultats de ces consultations seront intégrés directement dans les décisions politiques et les plans d'action.
- Établissement d'un **comité de suivi** composé de membres des conseils participatifs, d'experts indépendants et de représentant.e.s des institutions locales pour **garantir la mise en œuvre effective** des décisions prises par ces conseils.
- Développement de **plateformes numériques participatives** où les citoyen.ne.s peuvent soumettre des propositions, voter sur les projets communautaires et suivre l'évolution des décisions politiques.
- Implémentation de mécanismes de rétroaction régulière pour **informer les citoyen.ne.s des actions entreprises** en réponse à leurs suggestions et des résultats des projets mis en œuvre.



12. Pour une ville qui renforce l'accès aux soins de santé et la formation professionnelle dans le domaine médical

DéFI s'engage pleinement à **améliorer l'accès aux soins de santé** pour tou·te·s les citoyen·ne·s tout en soutenant le développement des compétences dans le secteur médical.

Nous affirmons que la santé est un droit fondamental et que la formation continue des professionnel·le·s est essentielle pour un **système de santé performant et adapté aux besoins actuels**.

Toutefois, nous constatons que de nombreux membres du personnel médical et paramédical sont souvent **laissés pour compte** face à la charge de travail croissante, à des conditions salariales inéquitables et à une reconnaissance insuffisante de leur engagement.

De plus, la **privatisation** croissante du secteur de la santé menace l'égalité d'accès aux soins pour tous·tes.

DéFI souhaite lutter contre cette tendance en mettant en place des initiatives **concrètes**.

Nos propositions

- En partenariat avec les institutions académiques et les organismes de santé, nous proposons un programme de **formation continue** pour les professionnel·le·s de santé. L'objectif est de permettre à chaque soignant·e de se tenir à jour des dernières avancées scientifiques et d'améliorer la qualité des soins apportés aux patient·e·s.
- **DéFI** souhaite soutenir un fonds dédié à la **recherche** et à l'**innovation** dans le domaine médical, avec pour objectif de financer des projets locaux innovants en matière de traitement, de prévention et de pratiques médicales.
- Pour répondre à la précarité du personnel médical, **DéFI** propose une **meilleure rémunération et des conditions de travail** améliorées pour les soignant·e·s, Reconnaissons le **rôle central** des soignant·e·s dans notre société.
- Face à la menace de la privatisation du secteur de la santé, **DéFI** s'engage à défendre un **accès public, équitable et universel aux soins**. Nous luttons contre les augmentations des frais médicaux, pour que chaque citoyen·ne puisse accéder à des soins de qualité, indépendamment de sa situation socio-économique.
- Pour que l'accès aux soins soit **équitable**, renforçons les services de santé de proximité dans les quartiers. Cela comprend la création de centres de soins communautaires et de dispensaires locaux, ainsi que des unités médicales mobiles pour garantir un accès aux soins rapide et de qualité, même dans les zones les plus défavorisées.
- **DéFI** organisera des **campagnes de sensibilisation** à travers les médias locaux, des affichages publics et des événements communautaires. Ces campagnes viseront à éduquer la population sur la prévention des maladies,



Notre engagement

Le moment est venu de choisir non seulement un programme, mais une **vision audacieuse pour Liège**.

Nous croyons en une société où l'**égalité**, la **dignité humaine** et l'**inclusion** sont au cœur de chaque **action**.

Nous nous engageons à assurer à chaque citoyen.ne une place **respectée** et **équitable**.

Nous militons pour une **gouvernance transparente et participative**, où **chaque voix compte** et chaque décision est prise en concertation avec les citoyen.ne.s.

Ce mode de gouvernance est essentiel pour **renforcer la confiance** envers nos institutions et forger une cohésion sociale indispensable à notre prospérité **collective**.

Notre vision de la **neutralité** garantit également que les services publics demeurent **impartiaux et accessibles** à tou.te.s, sans distinction de croyance ou d'identité.

En même temps, nous nous attaquons aux défis contemporains avec des **solutions humaines et pragmatiques**, abordant les problématiques sociales avec une approche intégrée et **systemique**.

DéFI ne se contente pas de proposer des programmes.

Dans un paysage politique et communal souvent marqué par le statu quo, nous offrons une **alternative claire et significative**.



Siège national

Chaussée de Charleroi, 127
1060 Saint-Gilles

tél 02 538 83 20

fax 02 539 36 50
courriel defi@defi.eu



Bureau wallon

Chemin du Stocquoy, 1
1300 Wavre

courriel bureauwallon@defi.eu

defi.be

